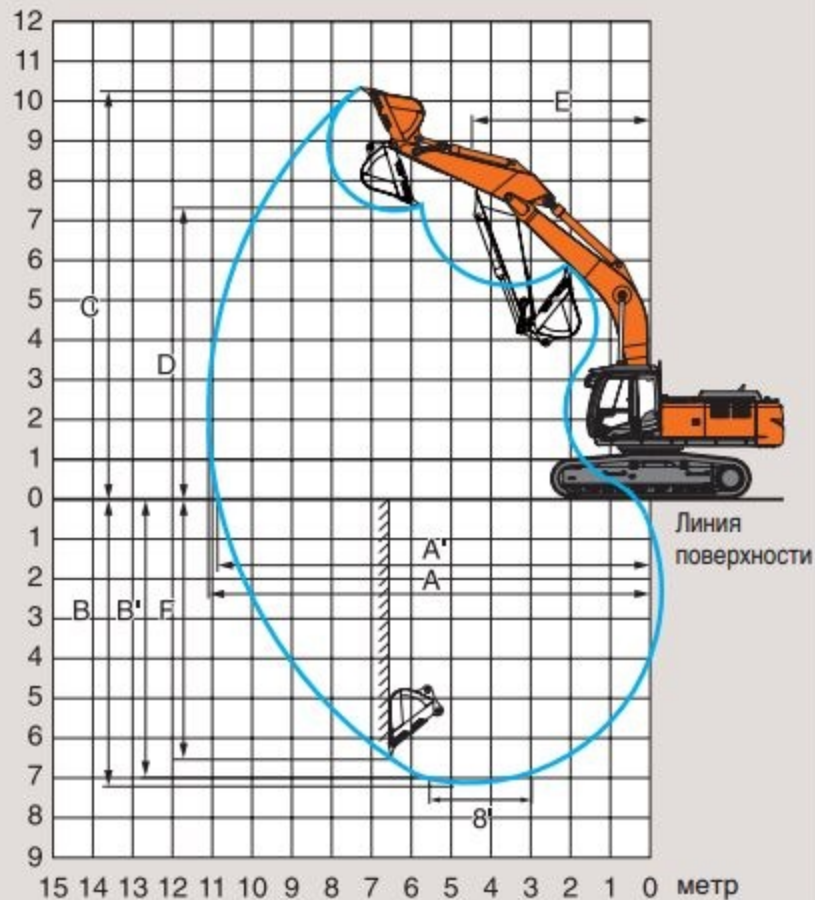


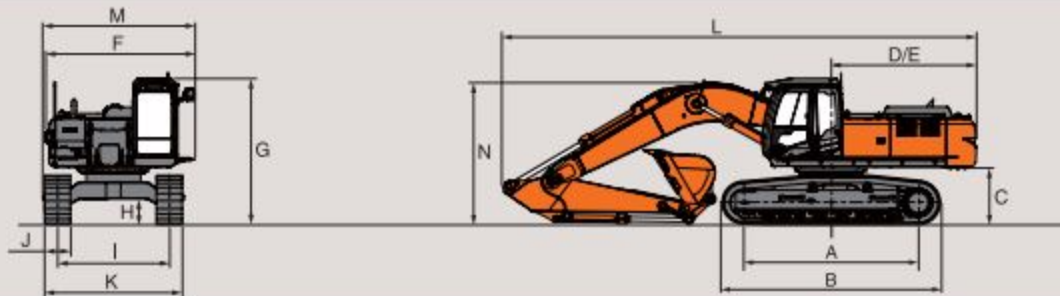
метр



Длина рукояти	ZX400LCH-э
	H-стрела 6.4 м
	H-рукоять 3.2 м
A Максимальный радиус черпания экскаватора	11 120
A' Максимальный радиус черпания экскаватора (на земле)	10 900
B Максимальная глубина черпания экскаватора	7 310
B' Максимальная глубина черпания экскаватора (на уровне 8')	7 140
C Максимальная высота черпания	10 440
D Максимальная высота выгрузки	7 330
E Минимальный радиус поворота	4 460
F Максимальная вертикальная стенка	6 770
Усилие резания грунта ковшом * ISO	236 кН (24 100 кгс)
Напорное усилие рукояти * ISO	176 кН (18 000 кг)
Усилие резания грунта ковшом* SAE: PCSA	200 кН (20 400 кгс)
Напорное усилие рукояти * SAE: PCSA	169 кН (17 200 кгс)

Без выступа башмака звена гусеницы

* При форсировании наддува



Единица: мм

	ZX400LCH-3
A Расстояние между осями	4 050
B Длина ходовой части	5 060
^{*)} C Зазор противовеса	1 260
D Радиус поворота задней части	3 370
E Длина задней части	3 390
F Полная ширина поворотной части	3 380
G Общая высота кабины	3 390
^{*)} H Мин. расстояние от поверхности земли	560
I Пластины гусеницы	2 590
J Ширина звена гусеницы	G 600
K Ширина ходовой части	3 190
L Общая длина	10 960
M Общая ширина	3 520
N Общая высота стрелы	3 390